

居宅サービス計画 ガイドライン Ver.1

—エンパワメントを引き出すケアプラン

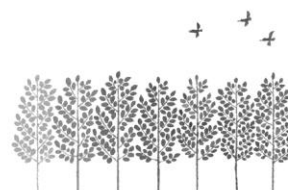
●全国社会福祉協議会 編 ●A4・298頁 ●定価 本体2,000円(税別) ●2013年12月発行

利用者のエンパワメントに着目した目標指向型のアセスメントとは？

多くのケアマネジャーにご活用いただいている「居宅サービス計画ガイドライン」のアセスメントシートを2012年4月施行の介護保険法の改正内容を踏まえて一部修正。改正内容に対応した事例も掲載しました。

居宅サービス計画 ガイドライン Ver.1

エンパワメントを引き出すケアプラン



社会福祉法人 全国社会福祉協議会

主な内容

- I 居宅サービス計画の位置づけと居宅サービス計画ガイドライン
- II ケアマネジメントの目的と居宅サービス計画
- III 介護保険制度下のケアマネジメントと介護支援専門員の機能
- IV 居宅サービス計画ガイドラインを活用したケアマネジメントの過程
- V 「居宅サービス計画ガイドライン」様式の使い方
- VI 参考資料
- VII 事例
- VIII 「居宅サービス計画ガイドライン」アセスメント・居宅サービス計画書等様式

●お申込みは、書店、都道府県・指定都市社会福祉協議会または下記へ●

■ 全社協出版部受注センター ■

TEL.049-257-1080 FAX.049-257-3111
E-mail: zenshakyo-s@shakyo.or.jp

全社協

社会福祉法人 全国社会福祉協議会 出版部

〒100-8980 東京都千代田区霞が関3-3-2
新霞が関ビル

福祉関係図書の検索・注文ができるホームページ

福祉の本出版目録

検索

▶▶ <http://www.fukushinohon.gr.jp>

注文申込書 ●太枠内にご記入のうえFAXまたは郵送にてお申込みください●

53110029	居宅サービス計画ガイドライン Ver.1 エンパワメントを引き出すケアプラン	冊数	冊
----------	--	----	---

送付・請求先	ご住所	〒 —			
	フリガナ				
	お名前	幹旋	05000014	神奈川県社会福祉協議会	
	電話番号	() —	倉庫	2・1	掛率
		得コード			

●ご記入の個人情報は、次の目的の範囲内でのみ利用させていただきます。
⇒注文確認/商品発送/代金請求/入金確認/新刊案内/商品満足度調査

◎お届けまで1週間から10日ほどかかります(請求書同封)。図書代金のほか、下記のとおり荷造・送料を申し受けます。

1回のご購入額:1,500円未満…400円 1,500円以上…500円 ※ただし、1回のご注文で10冊以上、または1万円以上ご購入の場合は送料サービス