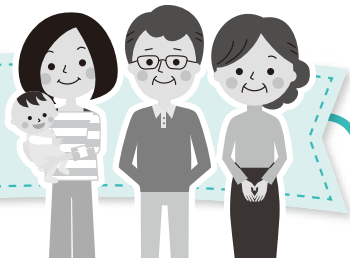




私たちは地域の「子育て応援団」です

～児童委員、主任児童委員活動から～



作って遊ぼう「伝承あそび」

当地区では、毎年夏休みが始まると間もなく、幼児、小学生を対象にした「伝承あそび」を行います。平成6年に主任児童委員制度が発足したのをきっかけに始めたものです。

この催しは、地域のおじいさん、おばあさんが子どもの頃に楽しんでいた遊びを今の子どもたちに伝え、実際に作り、体験してもらいながら子どもたちと交流を深めようとの思いで、ゆめクラブ(老人クラブ)と協働で始めました。

今では、ゆめクラブの方々の指導で「花ふきん」「竹トンボ」「お手玉」「紙飛行機」を作ったり、竹鉄砲・けん玉・羽根つき・コマ回し・メンコ・缶ぼっくり・べいごま・おはじきをしたり、遊びの種目も増えてきました。

初めて体験する子、多少親に教えられできる子、驚くほどけん玉が上手な子…。集まる子どもたちの昔の遊びの経験はさまざまですが、当日は100人を超える子どもたちがワイワイ、



キャーキャーとそれはにぎやかに、昔の遊びを大いに楽しんでいます。また、裁縫針を持ったことのない子どもが、ゆめクラ

ブの方々の指導のもとで花ふきんに一針一針真剣に刺繍をしています。そして帰りは、自分で苦労して作ったものを喜んで持ち帰ります。



三世代が同居する世帯が減少し、昔のことを教わる機会が少ない子どもたちにとって、この催しは南林間地区でとても有意義な世代間交流と評判になりました。

今では担当地区内にある小学校からの依頼もあり、小学校一年生に授業の一環として、我々民生委員・児童委員が「昔あそび」を教え始めて10年以上になります。

1年生に毎年教えているので、地域で子どもたちに会うと「あやとりを教えてくれた児童委員のおばさんだ!」「けん玉を教えてくれた児童委員のおじさんだ!」とあいさつしてくれるようになり、思わぬ喜びを感じています。

大和市南林間地区
民生委員児童委員協議会
会長 米津 正義



— 社会福祉施設の設計監理 —

株式会社 **安江設計研究所**

東京都港区高輪 2-19-17-808

Tel 03 (3449) 1771(代) / Fax 03 (3449) 1772

E-Mail yasue@yasue-sekkei.co.jp

URL <http://www.yasue-sekkei.co.jp/>

新築・増築・改修の他、耐震診断・建物定期報告・
アスベスト調査等お気軽にご相談ください



株式会社 **あんざい**

横浜市港南区下永谷 3-24-29
TEL 045-822-8497
FAX 045-824-1303
mail: anzai@p-anzai.jp