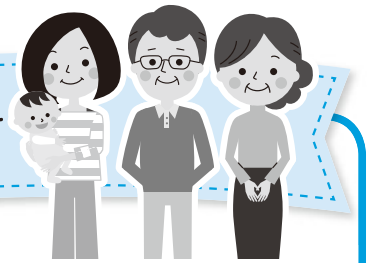




# 私たちは地域の「子育て応援団」です

～児童委員、主任児童委員活動から～



## お母さんたちと「絆づくり」

愛川町では9月に「ふれあい広場」、10月に「ふるさとまつり」と町を挙げた町民のお祭りが行われます。

7年前に町民児協も広く活動を知っていたべく場として参加を決め、毎年工夫を凝らして、子どもたちとふれあうコーナーを展開しています。初めは何をやるかで悩み、他地域で開催している子どもたちとのふれあい行事を見に行き、民生委員・児童委員と主任児童委員間で何度も話し合いました。

いろいろな案の中で、今でも子どもたちに大人気なのは、段ボール箱を組み合わせた大きな迷路です。当日は、1人の子が何回も繰り返し入ったり、小さい子を優しく連れてハイハイしながら進んだりと担当の民生委員・児童委員が見守る中、楽しく遊んでもらうことができました。



毎回繰り返し使用することで少々傷んできたので、昨年のお祭りで最後にする予定でしたが、「来年も楽しみにしています！」と何組もの親子に声を掛けられ、今年はずきはぎだらけに修理して出番を待つことになりました。

また、迷路の他に折り紙・竹とんぼ・吹き矢

や割りばし鉄砲・ビーズブレスレット作りコーナー等々、子どもたちが喜びそうな遊びを考えて提供しています。

愛川町には大勢の外国籍の人々が暮らしていますが、お祭り好きで、民児協が提供している日本の遊びに非常に興味を示し、多くの親子連れでにぎわいます。



さらに、主任児童委員は「お話コーナー」も行い、手遊び・紙芝居・エプロンを使った人形劇のコーナー等で幼児と保護者、小学生たちとのふれあいの機会を設けています。ここで顔見知りとなり、後日、子育て支援センターでお会いしたときに声を掛け合える「絆づくり」を大切にしています。

今年は8月から主任児童委員が中心となって、地域の公民館で新しく子育てサロンを開催するための準備をしています。これからも子どもたちが楽しく、安全に遊べて、お母さんたちの情報交換ができる場のお手伝いをしていきたいと思います。

愛川町民生委員児童委員協議会  
主任児童委員連絡会代表  
甘利 敦子



— 社会福祉施設の設計監理 —

株式会社 **安江設計研究所**

東京都港区高輪 2-19-17-808  
Tel 03 (3449) 1771(代) / Fax 03 (3449) 1772  
E-Mail yasue@yasue-sekkei.co.jp  
URL <http://www.yasue-sekkei.co.jp/>

新築・増築・改修の他、耐震診断・建物定期報告・  
アスベスト調査等お気軽にご相談ください

● 印刷の事ならおまかせください ●

印刷・写真・イラスト・デザイン・制作  
お気軽に相談ください!

株式会社 **あんざい**  
横浜市港南区下永谷 3-24-29  
TEL 045-822-8497  
FAX 045-824-1303  
mail: anzai@p-anzai.jp