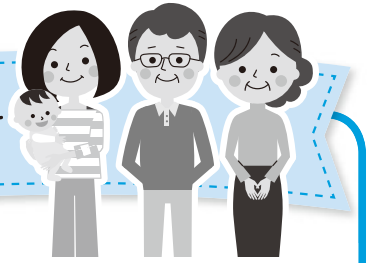




私たちは地域の「子育て応援団」です

～児童委員、主任児童委員活動から～



子育てサロン お友だち作りの輪！

麻生区柿生第3地区民児協は、川崎市の北部に位置し、周辺は緑が多く里山も残っており、自然に囲まれた住みやすい環境にあります。しかし、近年は駅周辺にマンションや住宅が建ち、都心に向かう交通の便も良いことから人口も増加、5万人、世帯数2万戸を超えとなり、町内会、自治会では多いと3千戸のところもあります。現在、民生委員・児童委員33名、主任児童委員2名の計35名が活躍しています。

子育てサロンは平成15年10月から「子育ておしゃべりサロン」として発足、平成17年4月に「子育てサロンはとぼっぽ」と名前がついて現在に至っています。

子育て中のお母さん、0歳から3歳ぐらいまでのお子さんを対象にした「地域で一緒に子育て」は、お母さんの仲間作り、息抜き、悩み相談等子育ての手助けになればと思っています。



地域で一緒に子育て。バルーンをゆらして楽しそう

「はとっぽっぽ」の運営は、子育て支援部会8名を中心に4グループに分け、各月を担当し、8月を除く毎月1回、午前中に開催しています。保育士、元保育士の指導のもと、手遊び・リズム遊び・パネルシアター・バルーン・紙芝居等を行います。

ゆるキャラ着ぐるみのお迎えお見送りは毎回好評です。12月のクリスマス会は、スタッフがサンタ・トナカイ等の着ぐるみで子どもたちと楽しんでいます。毎月平均25組の参加もうれしい限りです。

この会から独立してグループを誕生させ、活動している所もあり、私達のやっていることが役立っています。

参加して下さる保護者を見て、幼児期の子育ては大変かもしれませんが楽しい時でもあり、「頑張ってる」と声をかけながらも、私達スタッフも子どもたちから元気をもたらしていることに感謝の気持ちでいっぱいです。



サンタにプレゼントをもらって嬉しそう

川崎市麻生区柿生第3地区
民生委員児童委員協議会
民生委員児童委員 たいま 對間裕子



— 社会福祉施設の設計監理 —

株式会社 **安江設計研究所**

東京都港区高輪 2-19-17-808
Tel 03 (3449) 1771(代) / Fax 03 (3449) 1772
E-Mail yasue@yasue-sekkei.co.jp
URL <http://www.yasue-sekkei.co.jp/>

新築・増築・改修の他、耐震診断・建物定期報告・
アスベスト調査等お気軽にご相談ください

● 印刷の事ならおまかせください ●

● 印刷 ● フレット ● 冊子 ● 五輪 ● 旗 ● カタログ ● ポスター ●

お気軽にご相談ください！

株式会社 **あんざい**

横浜市港南区下永谷 3-24-29
TEL 045-822-8497
FAX 045-824-1303
mail: anzai@p-anzai.jp