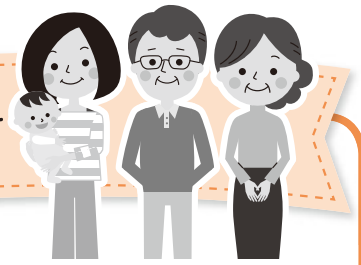




私たちは地域の「子育て応援団」です

～児童委員、主任児童委員活動から～



小学校の登下校見守り隊

私たちは「川尻小学校安全ボランティア団体」原宿地区の会員です。学校から登録・認定された名札を付けて、各地域で児童の登校集合場所から川尻小学校までの登下校指定通学路内にある横断歩道に立ち、列を成して渡る児童の誘導及び安全見守りを行っています。



横断歩道で児童を見守る様子

活動の目的は、以下の3点です。

- ①児童が犯罪に巻き込まれないように未然に防止する事
- ②地域の連帯感を作り出し、地域で児童を守る意識を高める事
- ③不審者や犯罪を発見した場合の警察等への通報

各隊員の活動場所によって、交通量、特徴、条件、注意事項等が違ってきますので、月に2回の懇



小学校の先生やボランティアが集まり情報交換を行う懇談会

談会の席で、学校の代表者にも出席いただき、学校側からの依頼事項及びボランティア団体からの依頼事項等の情報交換を行っています。

また、ボランティア団体の紹介という形で、登校終了後に体育館で児童らに全員の顔を覚えてもらう行事を年1回行っています。

私の活動している場所は、朝の集合場所の公園の入り口の道路付近ですが、津久井街道の橋本方面への抜け道となっているために車が多く入ってきます。早めに集合場所へ行き、児童に車の通行の声掛け、朝の「おはよう」の声掛けを行っています。初めは返事が返って来なかったあいさつも、今では児童からの「おはよう」が先になり、通勤等で顔を合わせる大人たちとのあいさつも日課となってきました。

また、当地区では児童の親御さんたちが黄色い旗をバトン代わりに、交代制で朝の誘導見守りを行っており、大変助かっています。



見守りには児童の親御さんも参加

今では地域のお付き合いには欠かせない活動となっています。

相模原市城山地区
民生委員児童委員協議会
会長 伊藤 勉



— 社会福祉施設の設計監理 —

株式会社 安江設計研究所

東京都港区高輪 2-19-17-808
Tel 03 (3449) 1771(代) / Fax 03 (3449) 1772
E-Mail yasue@yasue-sekkei.co.jp
URL <http://www.yasue-sekkei.co.jp/>

新築・増築・改修の他、耐震診断・建物定期報告・
アスベスト調査等お気軽にご相談ください

● 印刷の事ならおまかせください ●

● カタログ・チラシ・ポスター ●
● フレット・冊子 ●
● その他 ●

お気軽にご相談ください!

株式会社 **あんざい**

横浜市港南区下永谷 3-24-29
TEL 045-822-8497
FAX 045-824-1303
mail: anzai@p-anzai.jp