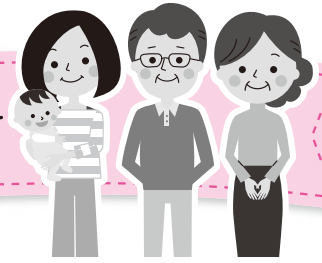




私たちは地域の「子育て応援団」です

～児童委員、主任児童委員活動から～



子どもたちの楽しい交流「ざま遊友クラブ」

都市化による遊び場や自然の減少、少子化、塾・習い事の比重の増加、テレビゲームの普及・浸透など、子どもたちをとりまく環境やそ
の中での生活は大きく変化してきました。

一昔前では考えられないような豊かなものに
囲まれながら、一人で遊ぶ子どもや友達とも家
の中で遊ぶ子どもが多く、外遊びが減少すると
ともに友達との外での遊び方を知らない子ども
が増えています。特に放課後に、地域で“のび
のび”と集団で遊ぶ機会が減少しています。



マシュマロサンドが焼きあがるのを
まだかまだか見つめる子どもたち

そこで、座間市で
は平成11年度から子
どもたちに「あそび
場」「仲間」「まなび
の機会」を作り「生
きる力」を養おう
と、市内小学校で
「ざま遊友クラブ」

事業を始めました。小学校ごとに地域のボラン
ティアの方々の協力を得て「ざま遊友クラブ実
行委員会」が組織され、市から委託を受けてイ
ベントを行っています。

遊友クラブを実施している小学校(平成29年
度は8校)では、イベントを企画する「ざま遊友
クラブ実行委員」やイベント開催時の子どもの
安全を見守る「パートナー」として、地域の

方々、学校、保護者の協力をいただしていま
す。私たち児童委員も遊友クラブのスタッフと
一緒に、実行委員やパートナーとして事業に参
加、協力しています。

遊友クラブは子
どもたちのホームグラ
ウンドである学校施
設を開放し、年間を
通しスポーツ・手作
りおやつ・工作・お話
会・お花教室・絵手



ニュースポーツ(バウンズボール)
を体験して

紙などの活動の場を設け、さまざまな世代の子
どもたちの交流を図っています。

私の担当地区である座間小学校では、平成29
年度にイベントを10回開催しました。児童委員
にとっても、この事業に協力することで学校や
子どもたちとの交流が図られ、子どもたちを身
近に感じることができる良い機会になっていま
す。

子どもたちが毎回楽しみに待ち、喜んで参加
してくれるよう、実行委員ともども目をキラキ
ラと輝かせて取り組んでいます。



座間市第六地区
民生委員児童委員協議会
会長 清水 春男

— 社会福祉施設の設計監理 —

株式会社 **安江設計研究所**

東京都港区高輪 2-19-17-808

Tel 03 (3449) 1771(代) / Fax 03 (3449) 1772

E-Mail yasue@yasue-sekkei.co.jp

URL <http://www.yasue-sekkei.co.jp/>

新築・増築・改修の他、耐震診断・建物定期報告・
アスベスト調査等お気軽にご相談ください



お気軽にご相談ください!

株式会社 **あんざい**

横浜市港南区下永谷 3-24-29

TEL 045-822-8497

FAX 045-824-1303

mail: anzai@p-anzai.jp